



# Terminologie du jugement des chèvres de boucherie

*Cet article vise à aider les juges à développer un vocabulaire varié lors de l'explication des raisons du classement des chèvres. Les producteurs peuvent aussi profiter d'une bonne compréhension de la terminologie des juges afin d'utiliser leurs commentaires pour choisir les chèvres qui feront partie de leur programme de saillie et de gestion du troupeau.*

Les animaux reproducteurs sont généralement classés selon une combinaison des critères suivants :

- \* Potentiel de croissance – ossature (charpente)
- \* Rectitude de la Structure
- \* Capacité du corps ou volume
- \* Musculature
- \* Balancement
- \* Féminité / Masculinité



Les animaux de marché sont généralement évalués selon une combinaison des critères énumérés ci-haut (à l'exception de la féminité / masculinité) plus :

- \* Condition / Désirabilité de la carcasse

## POTENTIEL DE CROISSANCE – TERMINOLOGIE POUR L'OSSATURE

### AVANTAGES

Charpente plus large  
 Plus large, plus développé  
 Plus grande échelle et dimension  
 Plus de longueur et d'étendue vers l'extrémité avant  
 Plus de potentiel et de résultats  
 Apparence de croissance plus rapide  
 Gain de poids plus élevé par rapport à l'âge



### CRITIQUES

Ossature plus petite  
 Moins de potentiel  
 Maturation précoce  
 Gabarit plus court  
 Gain de poids réduit par rapport à l'âge  
 Manque de dimension, moins grande échelle

## TERMINOLOGIE DE LA RECTITUDE DE LA STRUCTURE

### AVANTAGES

Mâchoire plus adéquate  
 Testicules plus larges  
 Tétines plus fonctionnelles  
 Grosseur des trayons et nombre plus désirables  
 Structure des pieds et membres plus correcte

### CRITIQUES

Mâchoire inadéquate  
 Bouche en perroquet  
 Mâchoire trop avancée  
 Petits testicules  
 Problèmes de tétines comme on peut le voir par -

## TERMINOLOGIE DE LA RECTITUDE DE LA STRUCTURE (suite)

### AVANTAGES

Foulées plus larges et plus franches à l'avant/à l'arrière  
Droiture des pieds et membres  
Démontre plus de style et de droiture lors de ses déplacements  
Courbe de l'épaule plus désirable

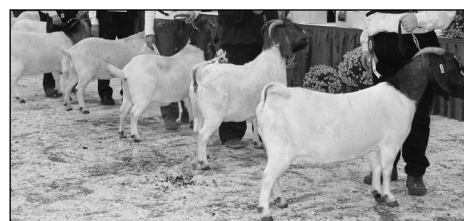
Épaule plus anguleuse  
Pâturons mieux placés / plus désirables  
Démarche plus libre, plus longue  
Foulées plus libres, plus fluides / flexibles  
Mouvements plus aisés, plus libres  
Déplacement plus libre du train avant au train arrière  
Le cou se mélange mieux aux épaules  
Pointes avant des épaules mieux ajustées au poitrail  
Épaules plus uniformes, mieux définies  
Ligne de dos plus forte, plus droite  
Ligne plus droite de la pointe du jarret à la pointe de la hanche  
Jambe avant plus droite / forte / correcte lorsque regardée de l'avant / de profil  
Plus de largeur entre ses membres avant / arrières  
Jambes mieux placées sous le corps  
Jambe arrière plus désirable dans son placement lorsque vue de l'arrière, plus large entre les jarrets  
Jambe arrière plus désirable dans son placement lorsque vue de profil, plus perpendiculaire du jarret au pâturon

### CRITIQUES

Dos faible

Pâturons faibles/abaissés  
Jarrets pointent vers l'intérieur / de vache  
Membres / pieds avants qui courbent vers l'extérieur  
Forte pente de la croupe  
Hanche/croupe courte  
Corps court  
Jambes raides  
Jarret en faucille  
Manque de dégagement au poitrail  
Mouvements restreints

Épaules droites  
Foulées courtes, serrées du train avant/arrière



## TERMINOLOGIE DE LA CAPACITÉ DU CORPS OU VOLUME

### AVANTAGES

Plus de capacité  
Volume plus grand  
Plus grande dimension et capacité en général  
Corps plus long, plus profond  
Poitrail plus large  
Côtes bien arrondies  
Bas de l'abdomen large d'un bout à l'autre

### CRITIQUES

Côtes serrées  
De calibre plus étroit  
Poitrail étroit

Corps peu profond  
Resserrement des premières côtes  
Abdomen étroit d'un bout à l'autre  
Manque de volume / de profondeur / de capacité

## TERMINOLOGIE DE LA CAPACITÉ DU CORPS OU VOLUME (suite)

### AVANTAGES

Plus d'ouverture de côtes  
Côtes plus étendues et plus profondes  
Circonférence plus grande au niveau du cœur  
Profondeur du tour de poitrine  
Os plus massifs  
Corps féminin en forme de «V» de l'avant vers l'arrière  
Qualités maternelles (femelles seulement)  
Robustesse (boucs seulement)  
Croupe / longe / corps plus long

### CRITIQUES

Côtés de l'abdomen droits  
Manque d'ouverture des côtes  
Pincé derrière les épaules  
Fragile  
Corps / longe / croupe courts

## TERMINOLOGIE DE LA MUSCULATURE

### AVANTAGES

Plus musclé  
Muscles plus apparents  
Plus de volume de la musculature  
Plus de densité naturellement  
Dos recouvert de muscles  
Plus d'expression de la musculature dans l'épaule/les membres avant/ la longe/ la croupe / les jambes  
Longe / bas des membres plus épais  
Dos plus viandeux  
Plus large d'un grasset à l'autre  
Longe / hanche plus épaisse, mieux placée  
Plus profond de l'avant vers l'arrière  
Largeur plus uniforme des jarrets à la pointe de la hanche  
Démarche plus large  
Poitrail plus large  
Plus de musculature dans les membres avant

### CRITIQUES

Légèrement musclé  
Membres plats  
Longe plate / étroite  
Bas des jambes étroit  
Étroitesse du jarret vers la pointe de la hanche  
Poitrail étroit

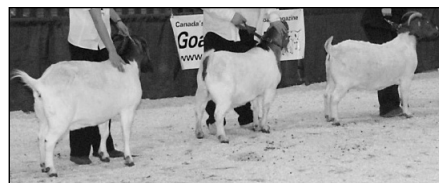
## TERMINOLOGIE DU BALANCEMENT

### AVANTAGES

Plus de style / mieux balancé  
Conformation plus claire  
Balancement plus adéquat  
Plus attrayant pour les yeux  
Meilleur profil  
Courbes plus douces  
Meilleur niveau du dos / de la hanche / de la croupe  
Hanche/croupe plus d'équerre

### CRITIQUES

Grossièreté  
Dos faible  
Mauvaise conformation  
Pas bien balancé  
Hanche/croupe escarpée



## TERMINOLOGIE DE LA FÉMINITÉ

### AVANTAGES

Démontre la forme du «V» féminin,  
de l'avant vers l'arrière  
Plus de féminité de la tête, du cou,  
des épaules  
Partie avant plus anguleuse  
Cou plus long, plus défini  
Partie avant qui s'agence mieux avec  
le reste du corps  
Meilleur agencement à la jonction  
du cou et de l'épaule  
Meilleur agencement de l'épaule avec  
les premières côtes

### CRITIQUES

Manque de féminité  
  
Poitrail grossier  
  
Épaules grossières  
Cou court  
Trop masculine  
  
Conformation grossière

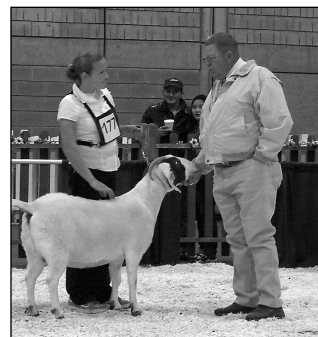
## TERMINOLOGIE DE LA MASCULINITÉ

### AVANTAGES

Plus robuste  
Plus de masculinité  
Meilleur développement des testicules  
Poitrail mieux défini

### CRITIQUES

Rafiné  
Fragile  
Petits testicules  
Trop féminin



## TERMINOLOGIE DE LA CONDITION / DÉSIRABILITÉ DE LA CARCASSE

### AVANTAGES

Plus mince (plus de maigre)  
Finition plus adéquate  
Degré de finition plus correct  
Absence de gras dans le dernier  
1/3 du bas du corps  
Absence de gras derrière l'épaule  
(pochette de l'épaule)  
Mieux paré au niveau du poitrail et  
sur les côtes  
Sur crochet à l'abattoir, carcasse plus  
viandeuse/plus maigre/plus musclée  
Fraîcheur (carcasse)  
Sur crochet à l'abattoir, plus grand  
pourcentage des 4 découpes majeures  
mises en marché

### CRITIQUES

Plus gras  
Plus de pertes  
Sur-fini  
Degré de finition excessif  
  
Sous-fini  
  
Carcasse qui n'a pas l'air fraîche, éventée,  
pâle  
Sur crochet à l'abattoir, demande plus  
de parage du gras

*Frank Craddock,  
Spécialiste moutons et chèvres, San Angelo, Texas*



Agriculture et  
Agroalimentaire Canada

Agriculture and  
Agri-Food Canada

Canada

C'est avec plaisir qu'Agriculture et Agroalimentaire Canada (AAC) participe à la production de cette publication. Avec nos partenaires du secteur nous nous engageons à sensibiliser davantage les Canadiens et Canadiennes à l'importance de l'agriculture et l'industrie agroalimentaire au pays. Les opinions exprimées dans cette publication sont celles de l'association canadienne de la chèvre de boucherie et non pas nécessairement celles d'AAC. / Agriculture and Agri-Food Canada (AAFC) is pleased to participate in the production of this publication. AAFC is committed to working with our industry partners to increase public awareness of the importance of the agriculture and agri-food industry to Canada. Opinions expressed in this document are those of the Canadian Meat Goat Association and not necessarily AAFC's.